



CARONA – Splendida dimora in stile Bauhaus rif. CV019-3

Generosa villa su tre livelli di 185 mq ciascuno, 7.5 locali, 5 camere, 5 bagni, finiture di pregio e geometrie lineari, grandi terrazze, giardino ben piantumato, zona BBQ, cantina vini, garage doppio, posti auto esterni, predisposizione piscina; in tranquilla posizione collinare, immersa nel verde, con luminoso fronte vetrato con splendida vista sul lago e sulle montagne circostanti.

CHF 3'950'000











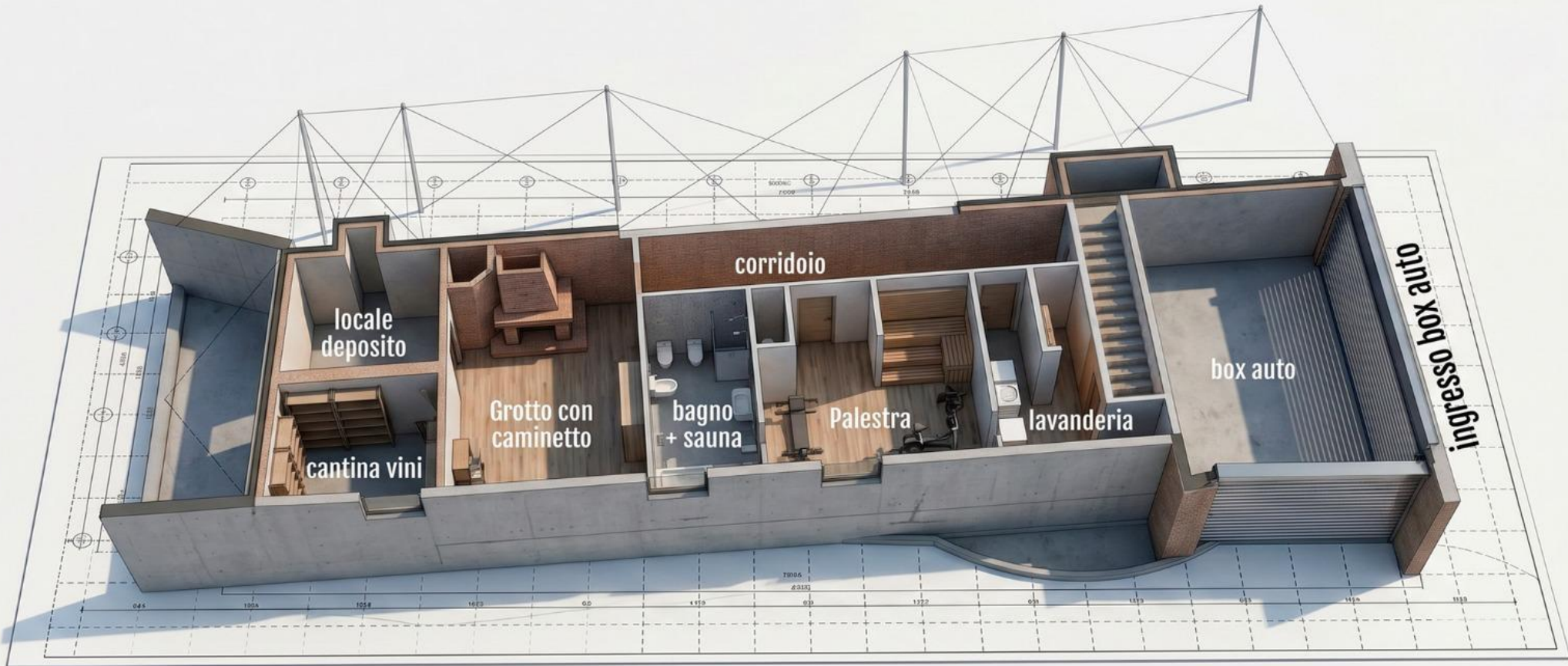




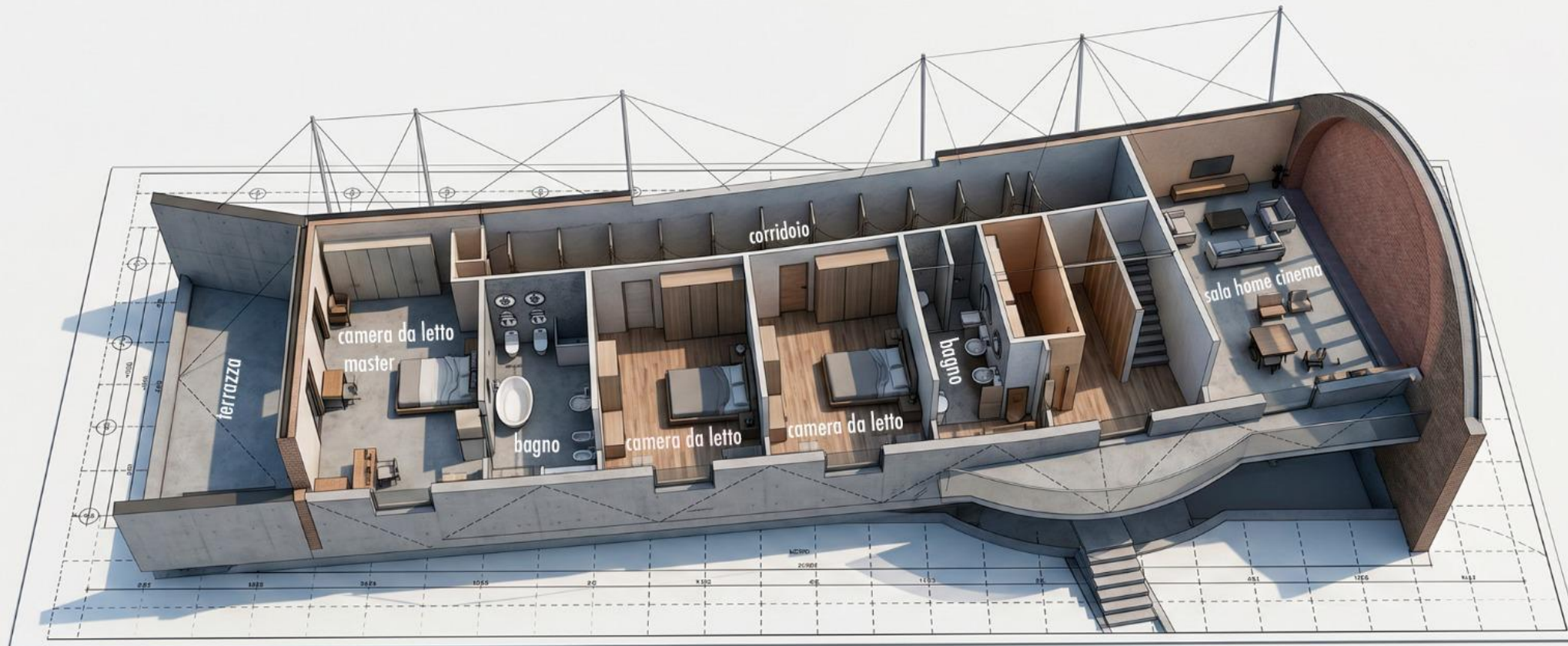


Nell'affascinante e pittoresco comune di Carona, che attrae gli amanti della tranquillità e della natura, poco distante da tutti i servizi che offre la città di Lugano, vendiamo una grande villa unifamiliare in stile moderno-nordico dal flair decisamente intellettuale, costruita nel 2002 e costantemente mantenuta e rinnovata. Il concetto architettonico sfrutta al massimo la straordinaria posizione, regalando un immenso, luminoso fronte aperto verso il lago Ceresio, immerso tra le montagne circostanti.

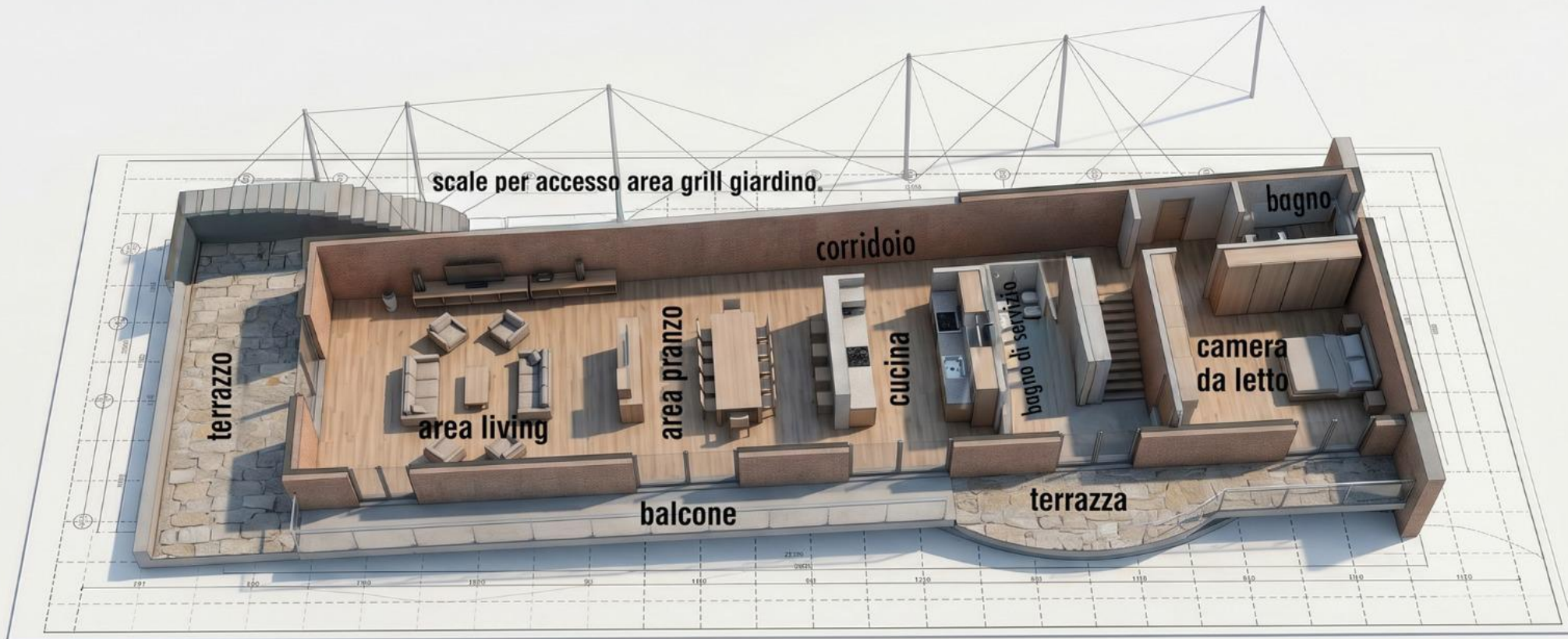
Questa generosa proprietà, in tranquilla posizione collinare, esposta principalmente a est e sud e in parte a ovest, si sviluppa su 3 livelli e può essere sfruttata sia come abitazione primaria che come secondaria; dispone di un piazzale per vari posteggi ospiti, di un garage doppio con accesso diretto all'interno e di un grande giardino che circonda la casa, splendidamente piantumato, in parte pianeggiante e in parte collinare, con una grande zona BBQ sul lato ovest, dotata di moderna cucina in acciaio. Adatta a una famiglia che desidera godere di spazi luminosi, questa villa dall'ampio respiro e dalle geometrie lineari e razionali, con finiture di pregio, offre anche aree di calma e privacy, straordinari spazi di storage (ci sono grandi armadiature lungo i corridoi di collegamento di ogni livello) e un locale hobby/palestra, una grande sala riunioni/feste con uno splendido tavolo rotondo, una cucina autonoma completamente attrezzata, camino e lift montavivande, una cantina vini climatizzata, un locale bunker, consentendo ai proprietari il privilegio di poter gestire il piano interrato in svariati modi, anche senza interferire con i piani dedicati a "abitazione privata".



Piano Cantina



Pian Terreno



Primo Piano

La superficie della casa è di 185 mq per ciascun piano, oltre a due grandi terrazze di 60 mq ciascuna. La proprietà è dotata di finiture di pregio, la facciata ventilata e isolata è rivestita in pietra naturale, i pavimenti sono in travertino e parquet, i bagni si presentano in stile essenziale e minimal, riscaldamento a termopompa aria-acqua con serpentine a pavimento, serramenti a taglio termico in alluminio e in gran parte scorrevoli, tapparelle e tende sole elettriche, sistema audio coordinato.

Tutte le camere hanno l'accesso diretto al giardino tramite i terrazzi.

C'è la predisposizione per installare una piscina.

Il sedime misura complessivamente 1977 mq.

Rinnovi/manutenzione straordinaria:

manutenzione sistema pannelli solari per acqua calda (2016-2022)

manutenzione semiinterrato (2019-2020)

nuova termopompa Stiebel Eltron (2017-2018)

manutenzione portone garage (2012-2022)

manutenzione lift montavivande (2012-2022)

Si sviluppa come segue:

Livello zona giorno al piano superiore:

Zona giorno con camino

Open space cucina e zona pranzo

WC, ripostiglio

Galleria con vuoto sull'atrio

camera ospiti con bagno doccia en-suite

Corridoio con armadi a muri

scala interna

loggia e terrazza con accesso al giardino

Livello zona notte al piano entrata:

atrio entrata su doppia altezza

camera ospiti

2 camere

bagno con doccia

camera padronale con bagno en-suite

loggia e terrazza con accesso al giardino

Corridoio con armadi a muri

scala interna

Livello zona hobby e servizi al piano seminterrato:

garage per 2 posti auto e spazio storage

ingresso, scala interna e lift montavivande

corridoio con armadi a muro

sala riunioni/feste con cucina completamente attrezzata e camino

locale lavanderia/stireria

bagno con doccia

locale hobby/palestra

cantina vini climatizzata

rifugio con 6 posti protetti

locale tecnico/riscaldamento

altezza soffitti 2.70 m